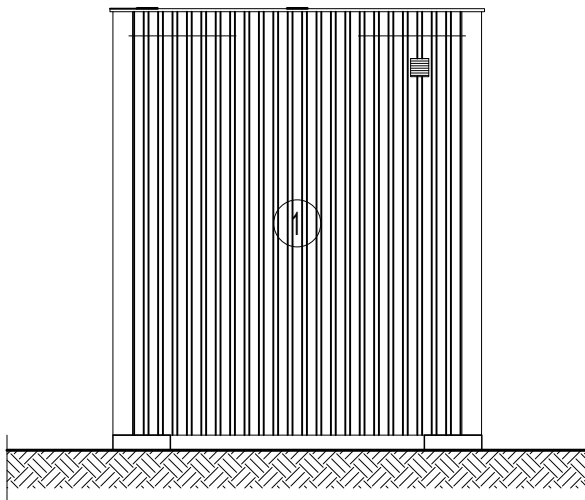
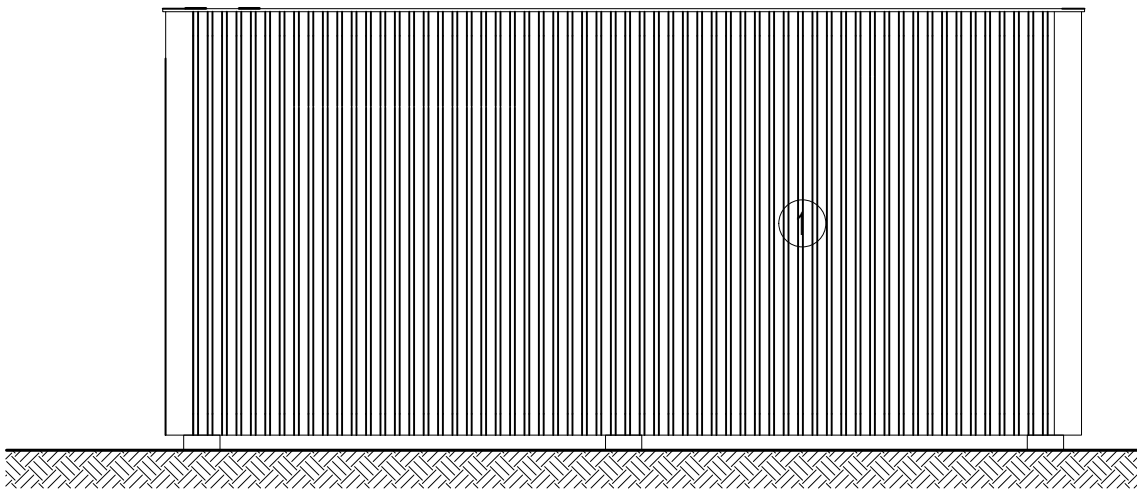


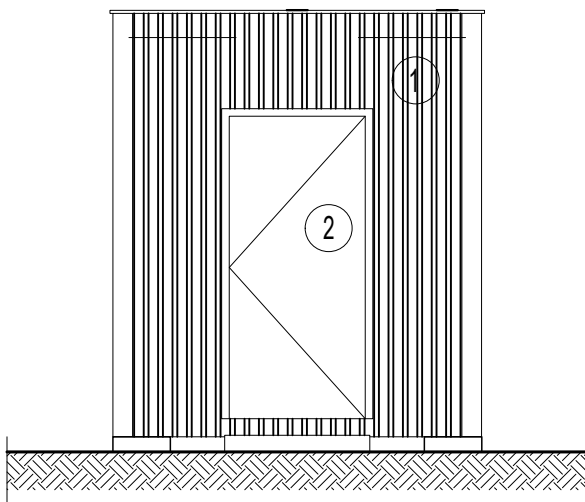
ELEWACJA PÓŁNOCNA



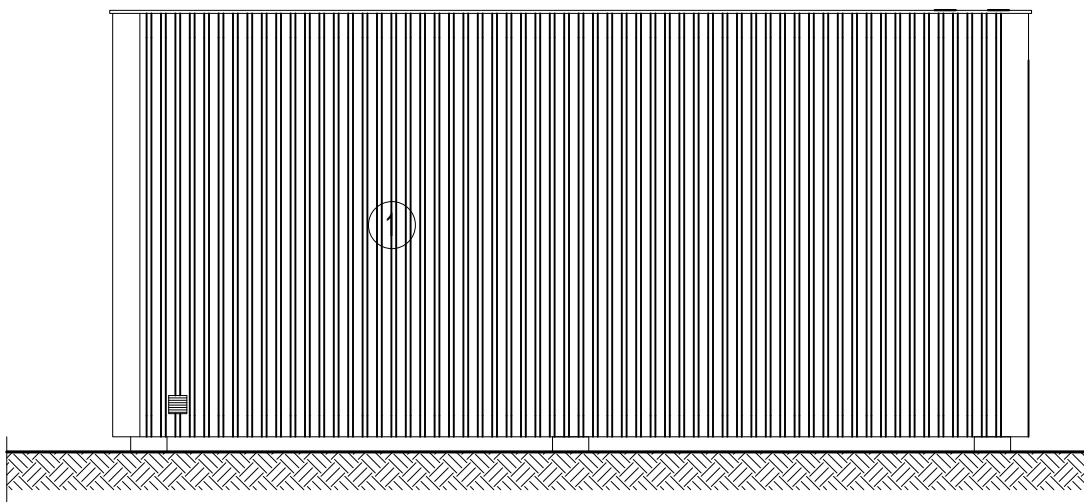
ELEWACJA ZACHODNIA



ELEWACJA POŁUDNIOWA




ELEWACJA WSCHODNIA



LEGENDA:

- 1 PŁYTA WARSTWOWA NRO blacha lakierowana, profilowana
- 2 DRZWI STALOWE zewnętrzne, pełne, ocieplone

Kogeneracja Gazowa Doradztwo Inwestycyjne Al. Komisji Edukacji Narodowej 36 lok. 118, 02-797 Warszawa, tel: +48 609 788 026				<div>KogeneracjaGazowa.pl</div>	
Zamawiający / Inwestor:	Przedsiębiorstwo Rolne "Agro-Ferm" Sp. z o.o. Wierzbica Górna 69/9; 46-255 Wierzbica Górna			Obiekt :  Budowa biogazowni rolniczej o mocy elektrycznej zainstalowanej 0,499 MW w m. Wierzbica Górna	
Lokalizacja:	Działka nr geod.32/59; obręb:Wierzbica Górna [160404_5.0066.32/59] jednostka ewidencyjna: Wolczyn [160404_5]. gm.Wolczyn; powiat kluczborski; województwo opolskie			Tytuł :  STEROWNIA ST - elewacje	
Autorzy :	IMIĘ i NAZWISKO, NR UPRAWNIENI I SPECJALIZACJA		DATA/ PODPIS		
Projektował:	mgr inż. arch. Tomasz Sobkowiak, upr. nr WP-OIA/OKK/UpB/69/2009 w specjalności architektonicznej do projektowania bez ograniczeń		01.2025		
Sprawdził:	mgr inż. arch. Alina Antoniewicz, upr. nr 167/PW/93 w specjalności architektonicznej		01.2025		
				Skala :	Branża :
				1:50	ARCHITEKTURA
				Numer projektu:	Nr rys.:
				2310	2310-1-16-30-A